

ACCROCHAGE

FRÜHJAHR 2026



KUNSTHANDEL HAGEMEI ER

Liebe Kunstfreunde,

im vorliegenden Katalog finden Sie eine Auswahl von Arbeiten aus unserem aktuellen Programm, die einen zeitlichen Bogen vom geistigen Vater der Künstlervereinigung Brücke, Ernst Ludwig Kirchner, und seinem Mitstreiter Karl Schmidt-Rottluff über museale Werke des lange vergessenen Josef Scharl bis hin zu den zeitgenössischen Künstlern Alex Katz und Janus Hochgesand spannen.

Ernst Wilhelm Nay, der zusammen mit Fritz Winter und Willi Baumeister zu den wichtigsten Künstlern der abstrakten Malerei im Nachkriegsdeutschland zählt, ist mit dem Gemälde „Purpur und Orange“ aus dem Jahre 1958 vertreten, das seiner bedeutendsten Schaffensperiode, den sogenannten Scheibenbildern, entstammt. Nach Nay entsteht die Scheibe aus der Ausbreitung des ersten mit dem Pinsel gesetzten Punktes auf der Leinwand. Nay wollte die Farben so ordnen, wie ein Komponist die Töne setzt: frei von Figuration und doch getragen von innerer Rhythmik. Die hier vorgestellte Arbeit wurde 1961 vom Frankfurter Kunstkabinett Hanna Becker vom Rath in eine Privatsammlung vermittelt, in der sie sich bis vor Kurzem befand.

Eine Rarität ist die vollständige Griechenland-Mappe mit sieben Lithografien des Bauhaus-Schülers Max Peiffer Watenphul, der sein persönliches Arkadien nicht nur in Italien, sondern auch in Griechenland fand.

Über farbstarke Werke der sogenannten Italiendeutschen Maler Eduard Bargheer und Heinrich Steiner, die das Licht des Südens in unsere Wohnzimmer bringen, geht es weiter zu einer seit Jahrzehnten prägenden und bis heute täglich arbeitenden Künstlerpersönlichkeit der Gegenwart, dem 98-jährigen Alex Katz.

Ganz neue, noch leicht nach frischer Farbe duftende und mit vollem körperlichem Einsatz erschaffene abstrakte Arbeiten von Janus Hochgesand, Meisterschüler von Tobias Rehberger, runden das Angebot ab.

Ihr Achim Hagemeyer

ERNST LUDWIG KIRCHNER (1880–1938)



Badende im Tub um 1920
Bleistift auf gelbem Papier
24,2 x 22,5 cm
Rechts oben monogrammiert ELK



Erna vor geschnitztem Stuhl um 1924
Kreidezeichnung
49 x 41 cm
Rückseitig mit dem Nachlassstempel
und den Nummerierungen "FS Da/Ba
47", "K 6133", "C 3786" und "5767"
bezeichnet

KARL SCHMIDT-ROTTLUFF (1884–1976)



Doppelbildnis Emy um 1935

Aquarell

46 x 59 cm

Oben rechts signiert: S. Rottluff

Das Werk ist im Archiv der Karl

und Emy Schmidt-Rottluff

Stiftung des Brücke Museums in

Berlin dokumentiert.

LUCIEN GÉNIN (1894–1953)



Alter Hafen in Marseille 1939
Öl auf Leinwand
60 x 72 cm
Rechts unten signiert: luciengenin

JOSEF SCHARL (1896–1954)

Alte Pariserin 1930

Öl auf Leinwand

80 x 65 cm

Rechts unten signiert, datiert:

Jos. Scharl 1930

Werkverzeichnis Lukas 162

Ausstellungen:

“Die Juryfreien”, München (1929)

Museum am Ostwall, Dortmund (1976)

Lenbachhaus, München (1982)

Kunsthalle, Emden (2000)



Stilleben mit Früchten 1937

Tempera

31,5 x 42 cm

Rechts unten signiert,
datiert: Jos. Scharl 1937



Schlesische Bäuerin 1931

Öl auf Leinwand

80 x 61 cm

Links unten signiert, datiert:

Jos. Scharl 1931

Werkverzeichnis Lukas 190

Ausstellungen:

Museum am Ostwall, Dortmund (1976)

Saarland Museum, Saarbrücken (1977)

Lenbachhaus, München (1982)

Kauernder 1930

Öl auf Karton

78 x 64 cm

Links unten signiert, datiert:

Jos. Scharl 1930

Werkverzeichnis Lukas 170

Provenienz:

Graphisches Kabinett J.B. Neumann und

Günther Franke

Privatsammlung

Ausstellungen:

Graphisches Kabinett Neumann und Franke,
München (1931)

Kunsthalle Emden, Emden (1999)

Sinclair Haus, Bad Homburg (2000)

Leopold-Hoesch-Museum, Düren (2000)



MAX PEIFFER WATENPHUL (1896–1976)



Tempel am Meer 1967
Originalfarblithografie, 68/100
39,5 x 50,5 cm
Rechts unten signiert
Werkverzeichnis Pasqualucci D95
Serie Griechenland-Mappe (1/7)



Arkadische Landschaft 1967
Serie Griechenland-Mappe (2/7)



Inselblick 1967
Serie Griechenland-Mappe (3/7)



Stilleben mit Artischocken 1967
Serie Griechenland-Mappe (4/7)



Die Bucht 1967
Serie Griechenland-Mappe (5/7)



Der alte Ölbaum 1967
Serie Griechenland-Mappe (6/7)



Schale mit Früchten 1967
Serie Griechenland-Mappe (7/7)

EDUARD BARGHEER (1901–1979)



Fischerinsel Saint Louis 1972
Öl auf Leinwand
34 x 48,5 cm
Rechts unten signiert, datiert: Bargheer 72



Oase 1973
Öl auf Leinwand
30 x 51 cm
Rechts unten signiert,
datiert: Bargheer 73



Porto d'Ischia mit aufgehendem Vollmond 1949

Aquarell

30,2 x 42,9 cm

Links unten signiert, datiert: Bargheer 49

ERNST WILHELM NAY (1902–1968)



Purpur und Orange 1958

Öl auf Leinwand

100 x 81 cm

Rechts unten signiert, datiert: Nay 58

Werkverzeichnis Scheibler 897

Ausstellungen:

Kunstverein Darmstadt, 1960, Katalognr. 45

Frankfurter Kunstverein, "Moderne Malerei

– Frankfurter Privatbesitz", 1963

HEINRICH STEINER (1911–2009)



Häuser in der Bucht von Lerici

Öl auf Leinwand

70 x 90 cm

Links unten signiert: HSteiner



Stilleben auf der Loggia in Lerici
Öl auf Leinwand
80 x 60 cm
Rechts unten signiert: HSteiner

FRITZ GILS (1901–1957)

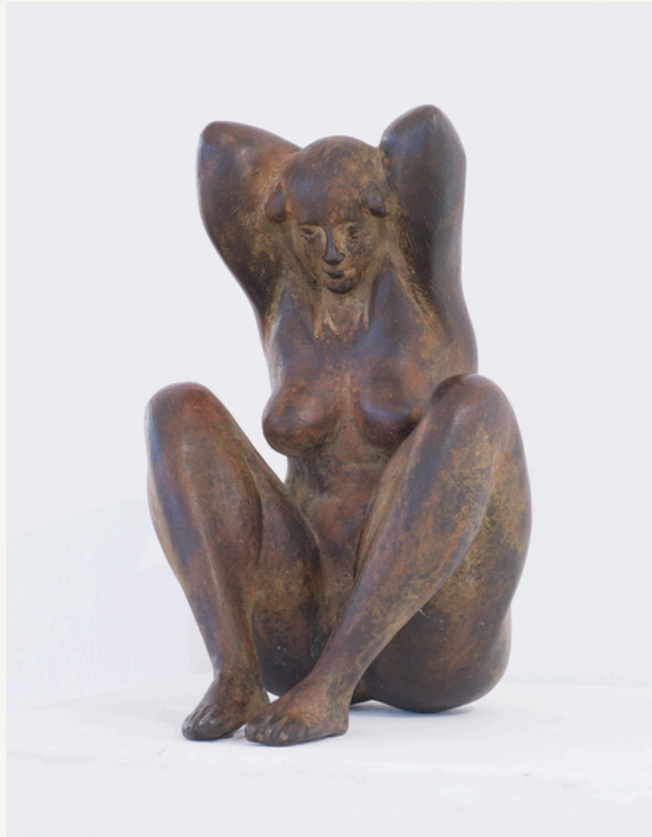


Steinbruch 1948
Öl auf Leinwand
95 x 120 cm

KARL-HEINZ KRAUSE (1924–2019)



Schwimmerin 1997
Bronze, 2/6
Höhe 125 cm
Monogrammiert: KHK



Kleiner sitzender Akt 1975
 Bronze, 1/10
 17 x 12 x 11 cm
 Monogrammiert: KHK



Tekton 1957
 Bronze, 4/5
 19 x 48 x 14 cm
 Monogrammiert: KHK

KLAUS FUSSMANN (geb. 1938)



Mohn und Rittersporn 2019
Aquarell und Gouache
22 x 30,7 cm
Signiert, datiert



Mohnblumen 2019
Aquarell und Gouache
28 x 38 cm
Signiert, datiert



Ostseestrand 2020
Aquarell
10 x 15 cm
Signiert, datiert



Iris 2021
Aquarell
10 x 15 cm
Signiert, datiert

JÖRG IMMENDORFF (1945–2007)



Zwei wird zu Einem 1978

Mischtechnik

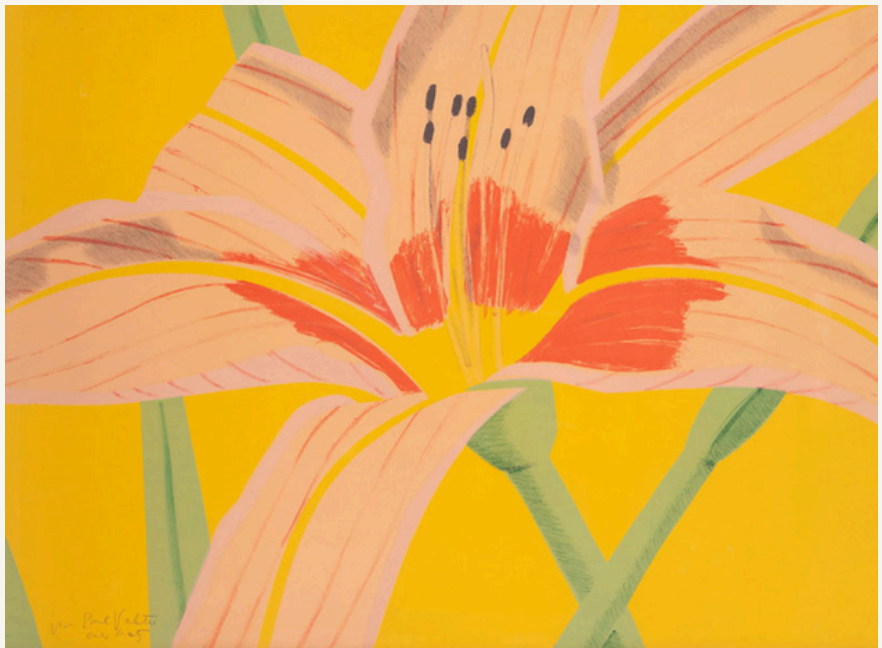
42,8 x 60,5 cm

Am rechten Bildrand signiert, datiert: Immendorff 78

ALEX KATZ (geb. 1927)



Day Lily 1 1969
Originalfarblithographie
52,4 x 70,8 cm
Edition: 90 + AP
Links unten signiert: Alex Katz
Werkverzeichnis Marvell 23,
Schröder et al. 25



Day Lily 2 1969
Originalfarblithographie
53 x 71,4 cm
Edition: 90 + AP
Links unten signiert: Alex Katz
Werkverzeichnis Marvell 24,
Schröder et al. 26

JANUS HOCHGESAND (geb. 1981)



Ohne Titel 2024
Öl und Pigment auf Leinwand
100 x 80 cm
Rückseitig signiert

Kunsthandel Hagemeyer
60323 Frankfurt am Main
Tel.: +49 (0) 69 - 29 41 21
info@kunsthandel-hagemeyer.de
www.kunsthandel-hagemeyer.de
USt.-IdNr.: DE112434332